

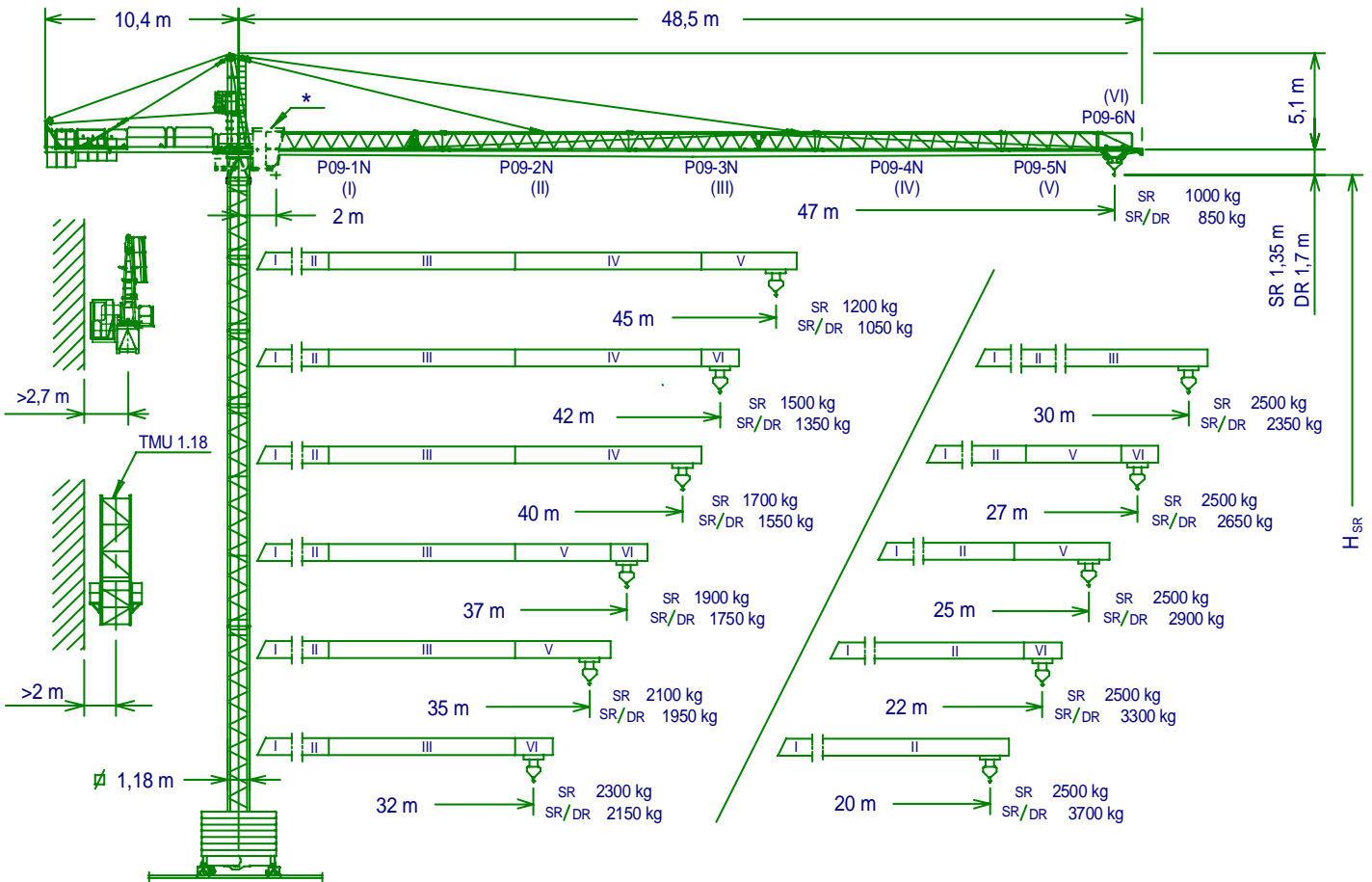
GRUA TORRE TOWER CRANE

J47NS

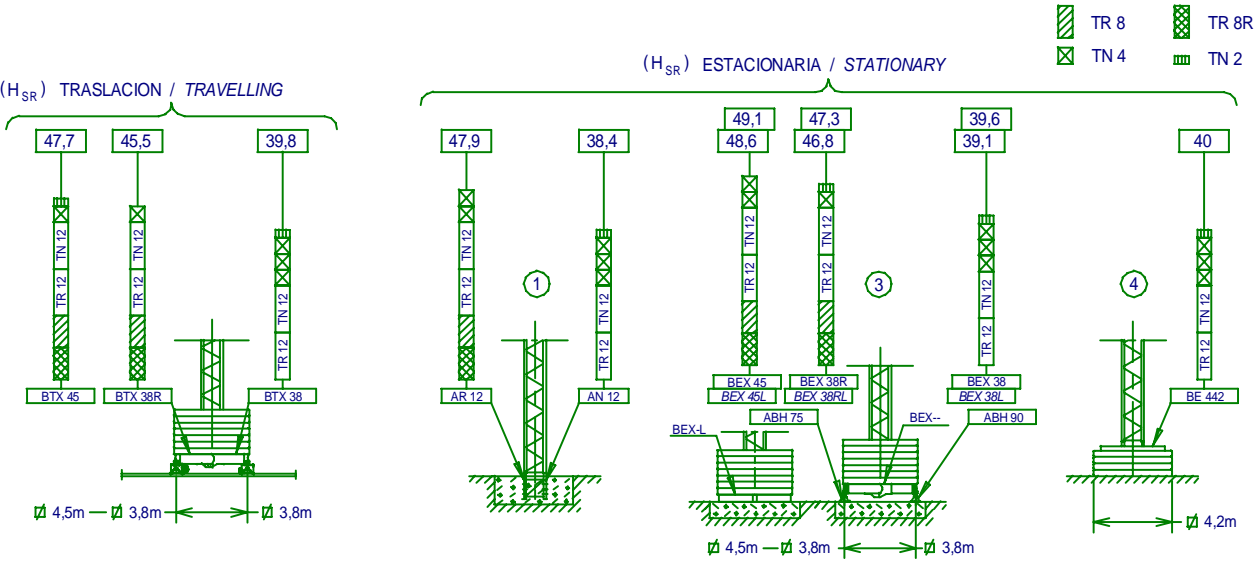
UNE 58-101-92
FEM 1001

SISTEMA DE CALIDAD CERTIFICADO SEGUN
QUALITY ASSURANCE SYSTEM CERTIFIED ACCORDING TO

UNE-EN-ISO 9001



$H_{DR} = H_{SR} - 0,35$	P09-1N 149.40.500	BTX 45 / BEX 45 137.20.500
H_{SR} = Altura máxima bajo gancho sin arristrar (m).	P09-2N 149.41.000	BTX 38R / BEX 38R 137.20.000
H_{SR} = Maximum height under hook without fastening (m).	P09-3N 149.42.000	BTX 38 / BEX 38 149.20.000
Con cabina bajar H_{SR} 2m.	P09-4N 149.43.000	ABH 90 146.23.000
Lower H_{SR} 2m with cabin.	P09-5N 149.44.000	ABH 75 152.23.000
	P09-6N 149.45.000	AR 12 137.21.000
	TR 8R 137.30.000	AN 12 146.21.000
	TN 2 146.32.500	BE 442 146.24.000
		TMU 1.18 202.35.500



JASO EQUIPOS DE OBRAS Y CONSTRUCCIONES, S.L.

Fecha / Date: 13-03-2009 - Reservado el derecho a modificaciones sin previo aviso / Subject to modification, without previous warning
Declinamos toda responsabilidad derivada de la información proporcionada / This information is supplied without liability

SR (t)		Cargas máximas / Maximum loads											2-2,5 t a	
		Alcance del gancho (m)						Hook reach (m)						
PLUMA / JIB		47	45	42	40	37	35	32	30	27	25	22	20	
47 m	1	1,05	1,14	1,21	1,33	1,42	1,57	1,7	1,9	2-2,07	2-2,38	2-2,5	25,8-21,1 m	
45 m	—	1,2	1,3	1,37	1,5	1,6	1,77	1,9	2-2,14	2-2,32	2-2,5	2-2,5	28,8-23,5 m	
42 m	—	—	1,5	1,6	1,73	1,85	2-2,04	2-2,2	2-2,45	2-2,5	2-2,5	2-2,5	32,5-26,6 m	
40 m	—	—	—	1,7	1,85	1,97	2-2,18	2-2,34	2-2,5	2-2,5	2-2,5	2-2,5	34,6-28,2 m	
37 m	—	—	—	—	1,9	2-2,02	2-2,23	2-2,39	2-2,5	2-2,5	2-2,5	2-2,5	35,3-28,8 m	
35 m	—	—	—	—	—	2-2,1	2-2,32	2-2,48	2-2,5	2-2,5	2-2,5	2-2,5	35-29,8 m	
32 m	—	—	—	—	—	—	2-2,3	2-2,47	2-2,5	2-2,5	2-2,5	2-2,5	32-29,6 m	
30 m	—	—	—	—	—	—	—	2-2,5	2-2,5	2-2,5	2-2,5	2-2,5	30 m	
27 m	—	—	—	—	—	—	—	—	2-2,5	2-2,5	2-2,5	2-2,5	27 m	
25 m	—	—	—	—	—	—	—	—	—	2-2,5	2-2,5	2-2,5	25 m	
22 m	—	—	—	—	—	—	—	—	—	—	2-2,5	2-2,5	22 m	
20 m	—	—	—	—	—	—	—	—	—	—	—	2-2,5	20 m	

SR / DR (t)		Cargas máximas / Maximum loads											2 t / 4 t - 2,5 t / 5 t			
		Alcance del gancho (m)						Hook reach (m)								
PLUMA / JIB		47	45	42	40	37	35	32	30	27	25	22	20	15	a	
47 m	0,85	0,9	0,99	1,06	1,18	1,27	1,42	1,54	1,75	1,92	2-2,23	2-2,5 2,5	2-2,5 3,45	2-2,5 3,9	24,2 13,1	20 10,7
45 m	—	1,05	1,15	1,22	1,35	1,46	1,62	1,76	1,99	2-2,2	2-2,5 2,53	2-2,5 2,82	2-2,5 3,9	26,9 14,6	22,3 11,9	
42 m	—	—	1,35	1,45	1,58	1,7	1,88	2-2,05	2-2,3	2-2,5 2,52	2-2,5 2,91	2-2,5 3,25	2 - 2,5 4 - 4,45	30,5 16,5	25,2 13,4	
40 m	—	—	—	1,55	1,7	1,82	2-2,03	2-2,19	2-2,47	2-2,5 2,7	2-2,5 3,12	2-2,5 3,47	2 - 2,5 4 - 4,75	32,4 17,6	26,8 14,3	
37 m	—	—	—	—	1,75	1,87	2-2,08	2-2,24	2-2,5 2,53	2-2,5 2,77	2-2,5 3,19	2-2,5 3,55	2 - 2,5 4 - 4,86	33,1 17,9	27,3 14,6	
35 m	—	—	—	—	—	1,95	2-2,16	2-2,34	2-2,5 2,63	2-2,5 2,88	2-2,5 3,32	2-2,5 3,69	2 - 2,5 4 - 5	34,3 18,6	28,3 15,1	
32 m	—	—	—	—	—	—	2-2,15	2-2,32	2-2,5 2,61	2-2,5 2,85	2-2,5 3,29	2-2,5 3,66	2 - 2,5 4 - 5	32 18,4	28,1 15	
30 m	—	—	—	—	—	—	—	2-2,35	2-2,5 2,65	2-2,5 2,895	2-2,5 3,34	2-2,5 3,71	2 - 2,5 4 - 5	30 18,7	28,4 15,2	
27 m	—	—	—	—	—	—	—	—	2-2,5 2,65	2-2,5 2,9	2-2,5 3,33	2-2,5 3,7	2 - 2,5 4 - 5	27 18,6	27 15,2	
25 m	—	—	—	—	—	—	—	—	—	2-2,5 2,9	2-2,5 3,34	2-2,5 3,72	2 - 2,5 4 - 5	25 18,7	25 15,2	
22 m	—	—	—	—	—	—	—	—	—	—	2-2,5 3,3	2-2,5 3,67	2 - 2,5 4 - 5	22 18,5	22 15	
20 m	—	—	—	—	—	—	—	—	—	—	—	2-2,5 3,7	2 - 2,5 4 - 5	20 18,6	20 15,1	

CARACTERÍSTICAS DE MECANISMOS / MECHANISMS FEATURES				Mecanismos sin VF: Para 480V / Mechanisms without VF: For 60Hz				Potencias y velocidades: 20% más. / Powers and speeds: 20% more							
*opcional / *optional															
	EC2566 SR2	EC2580 SR1		* EC2566 VF SR2		* EC33100 VF SR2		3,8/4,5m TG825 VF	OG708VF	TC 360 VF	TH 1010				
	t / m/min	1,3 64	2,5 32	2,5 8	1,1 82	2 41	2 10	1,3 0...64	2,5 0...32	1,1 0...102	2,5 0...51	0...25 m/min	0...0,2 0,2...0,4 0,4...0,8 r/min	0...15 15...30 30...60 m/min	1 m/min
	t / m/min	2,6 32	5 16	5 4	2,2 41	4 20,5	4 5	2,6 0...32	5 0...16	2,2 0...51	5 0...25,5				
kW	18,4			18,4			24,2		2x3	5,5	1,8	9,2			
Maximo recorrido gancho / Maximum hook course	SR 189 m			DR 94,5 m					400V 50Hz	Potencia necesaria / Required power	31,7 kW		*37,5 kW		
IMPORTANTE: A medida que la altura bajo gancho de la grúa aumenta, disminuirá la capacidad de carga. Consultar el capítulo de capacidad de carga (04.015.00) del apartado del mecanismo de elevación del manual del fabricante.								IMPORTANT: When the height under hook increases, the hoisting load will decrease. Consult the chapter of load capacity (04.015.00) of the hoisting mechanism of the manufacturer's handbook.							



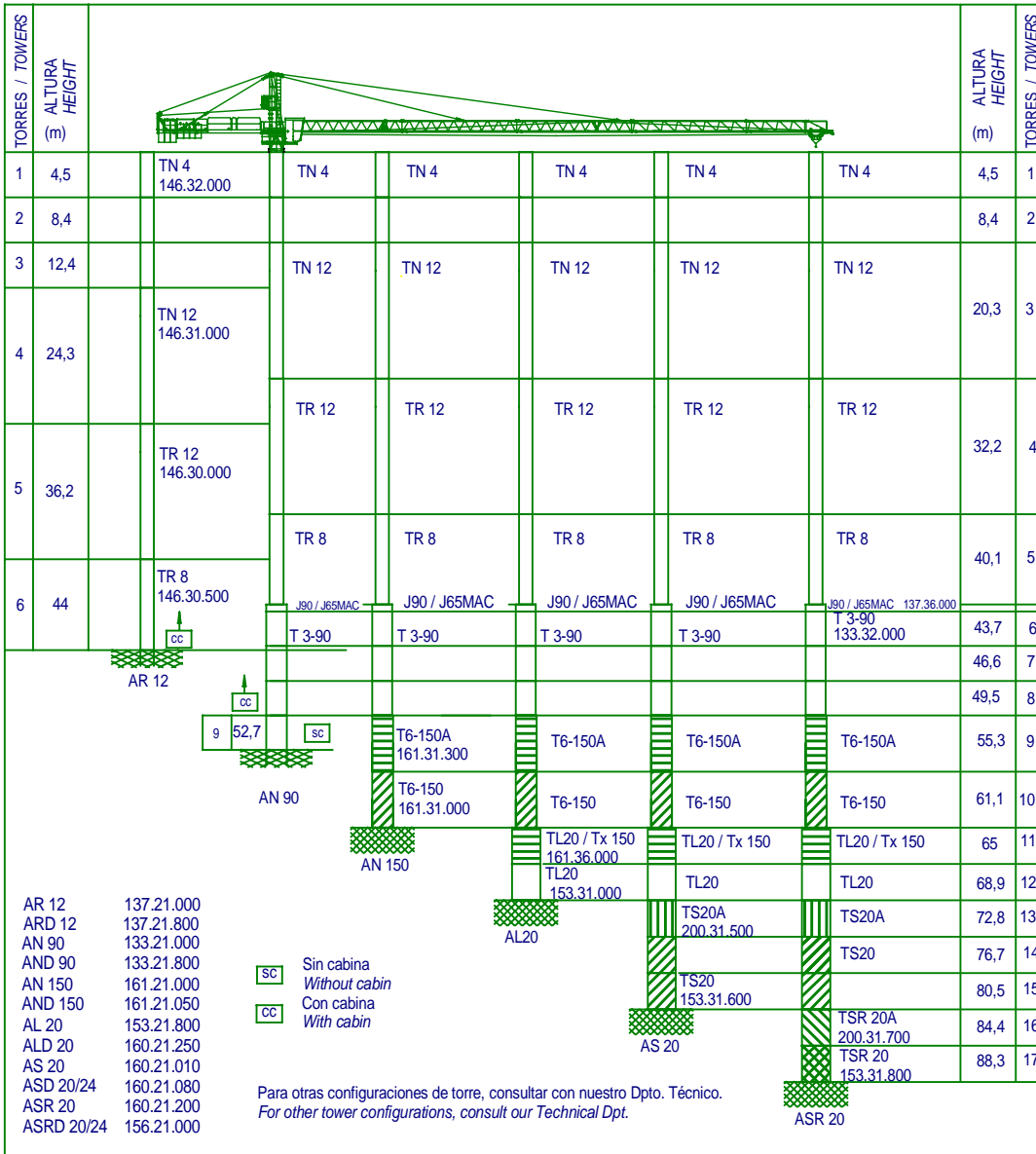
JASO EQUIPOS DE OBRAS Y CONSTRUCCIONES, S.L.

Fecha / Date: 13-03-2009 - Reservado el derecho a modificaciones sin previo aviso / Subject to modification, without previous warning
 Declinamos toda responsabilidad derivada de la información proporcionada / This information is supplied without liability

DENOMINACION DENOMINATION		L (m)	A (m)	H (m)	Peso (kg) Weight (kg)		
Torre Tower section	TR 8R - TR8 TR 12 - TN 12 TN 4RA - TN 4 TN 2		8,07	1,19	1,19	2575-2515	
			12,01	1,19	1,19	2840-2780	
			4,06-4,09	1,19	1,19	1100-1055	
			2,29	1,19	1,19	785	
Torre asiento de pista+Base punta torre+Orientación. Slewing table+Tower head base+Slewing mechanism			2,94	1,65	2,15	2100	
Estructura punta de torre+elevación Tower head structure+hoisting			5,46	1,19	2,31	1990	
Torre asiento pista+punta torre+orientación+elevación Slewing table+Tower head+slewing+hoisting			6,97	1,65	2,42	4090	
Tramo de pluma Jib section	P09-1N(I) P09-2N(II) P09-3N(III) P09-4N(IV) P09-5N(V) P09-6N(VI)		10,13	1,00	1,13	1020	
			10,16	0,87	1,14	940	
			10,15	0,87	1,12	880	
			10,15	0,87	1,03	575	
			5,26	0,87	1,02	295	
			2,13	0,86	1,02	110	
Polipasto Hook assembly	SR DR		0,76	0,16	0,96	135	
			0,76	0,20	1,40	170	
Carro Crab	SR DR		1,00	1,33	0,73	110	
			1,04	1,37	0,88	175	
Contrapluma con plataformas Counterjib with platforms			9,45	1,41	0,43	1460	
Plataforma y cabina Platform and cabin			3,69	1,63	2,25	820	
Base grua Crane base	Estacionaria III / Stationary III		BEX 38	6,38	0,84	1,53	3400
			BEX 38R	6,38	0,84	1,47	3800
			BEX 45	7,37	0,84	1,47	4380
	Traslación / Travelling		BTX 38	6,02	1,62	1,63	4760
			BTX 38R	6,02	1,73	1,73	5230
			BTX 45	7,01	1,62	1,73	5995
Contrapeso Counterweight	Grande / Big Pequeño / small		1,08	0,50	2,02	2360	
			1,08	0,50	1,30	1500	
Lastre Ballast	Est. III - Stationary III / Trasl. - Travelling Est. IV / Stationary IV		4,00	0,34	1,30	4100	
			2,09	0,34	2,10	3450	
Torre de montaje Jacking cage			7,14	1,76	1,71	3105	

LASTRES INFERIORES / LOWER BALLASTS			Para alturas intermedias tomar el lastre correspondiente a la altura superior For intermediate heights take the ballast corresponding to the higher height						
Altura bajo gancho (m) / Height under hook (m)			18	22	30	40	46	49	
Número de piedras de lastre Number of ballast blocks	Est. III Stationary III Trasl. Travelling	Piedras: 4100kg Blocks: 4100kg	BEX 45 / BTX 45	6		8	10	12	14
			BEX 45L	8			10	12	14
			BEX 38R / BTX 38R BEX 38 / BTX 38	6	8	10	12	14	—
			BEX 38RL / BEX 38L	8		10	12	14	—
	Est. IV Stationary IV	Piedras: 3450kg Blocks: 3450kg	BE 442	hasta 29,7m 12 piedras until 29,7m 12 blocks			hasta 40m 16 piedras until 40m 16 blocks		

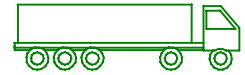




Transporte grúa de 38,4 m bajo gancho con estacionaria I

38.4 m under hook crane transport with stationary I

En camiones / In trucks

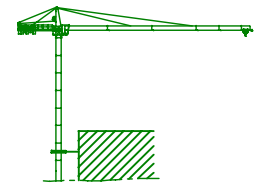


2 unidades / 2 units

En contenedores / In containers

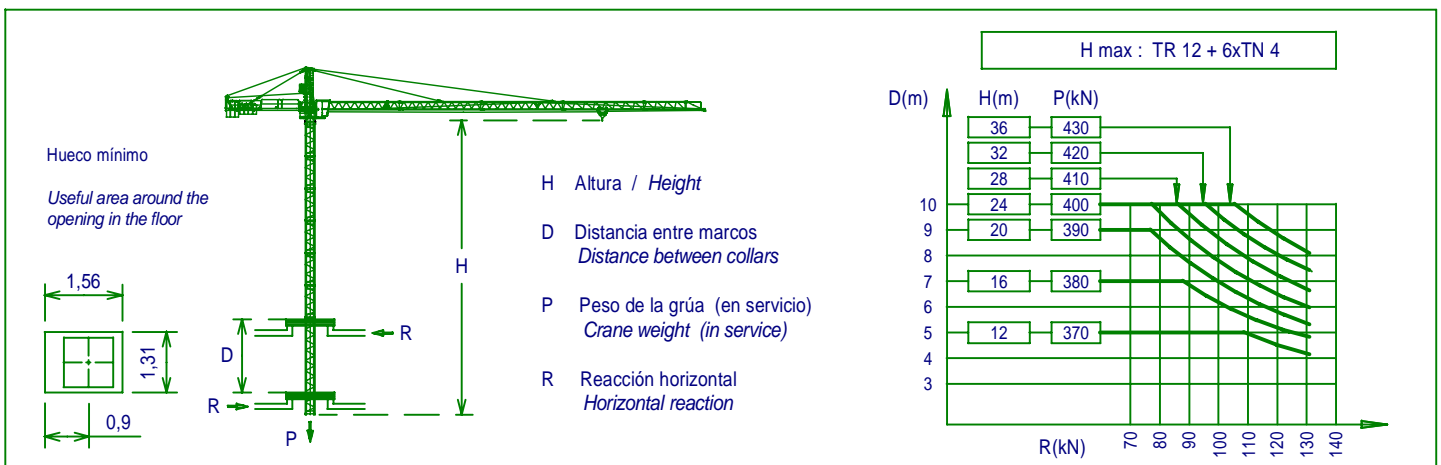
HIGH CUBE 40'

3 unidades / 3 units



Máximo número de torres TN 4 a colocar por encima del último arriostamiento: 6

Maximun TN 4 mast sections above the last tie-back: 6



JASO EQUIPOS DE OBRAS Y CONSTRUCCIONES, S.L.

Ctra./Rd. Madrid - Irún Km. 415
 20.213 IDIAZABAL [Gipuzkoa]
 ESPAÑA / SPAIN
 P.O. Box, 23 - 20.200 BEASAIN

Tel. +34 943 - 18 70 00
 Fax. +34 943 - 18 70 20
 E-mail: jaso@jaso.com
 http://www.jaso.com

Fecha / Date: 13-03-2009

DELEGACION / DELEGATION